

# ELDA

## ARQUEOLOGÍA Y MUSEO

MARQ DICIEMBRE 2008 | FEBRERO 2009

*Elda, Arqueología y Museo* es una exposición producida por el MARQ y el Museo Arqueológico de Elda que presenta la historia de la actividad arqueológica desarrollada en Elda. Destaca el papel jugado por el Museo Arqueológico Municipal de Elda, desde su efectiva creación en el año 1983 hasta la actualidad, cuando cumple 25 años de existencia. Fruto de las actividades de los primeros aficionados a la Arqueología, y después por los trabajos propios del museo eldense, se ha conformado un rico y variado fondo de piezas arqueológicas.

asisa 

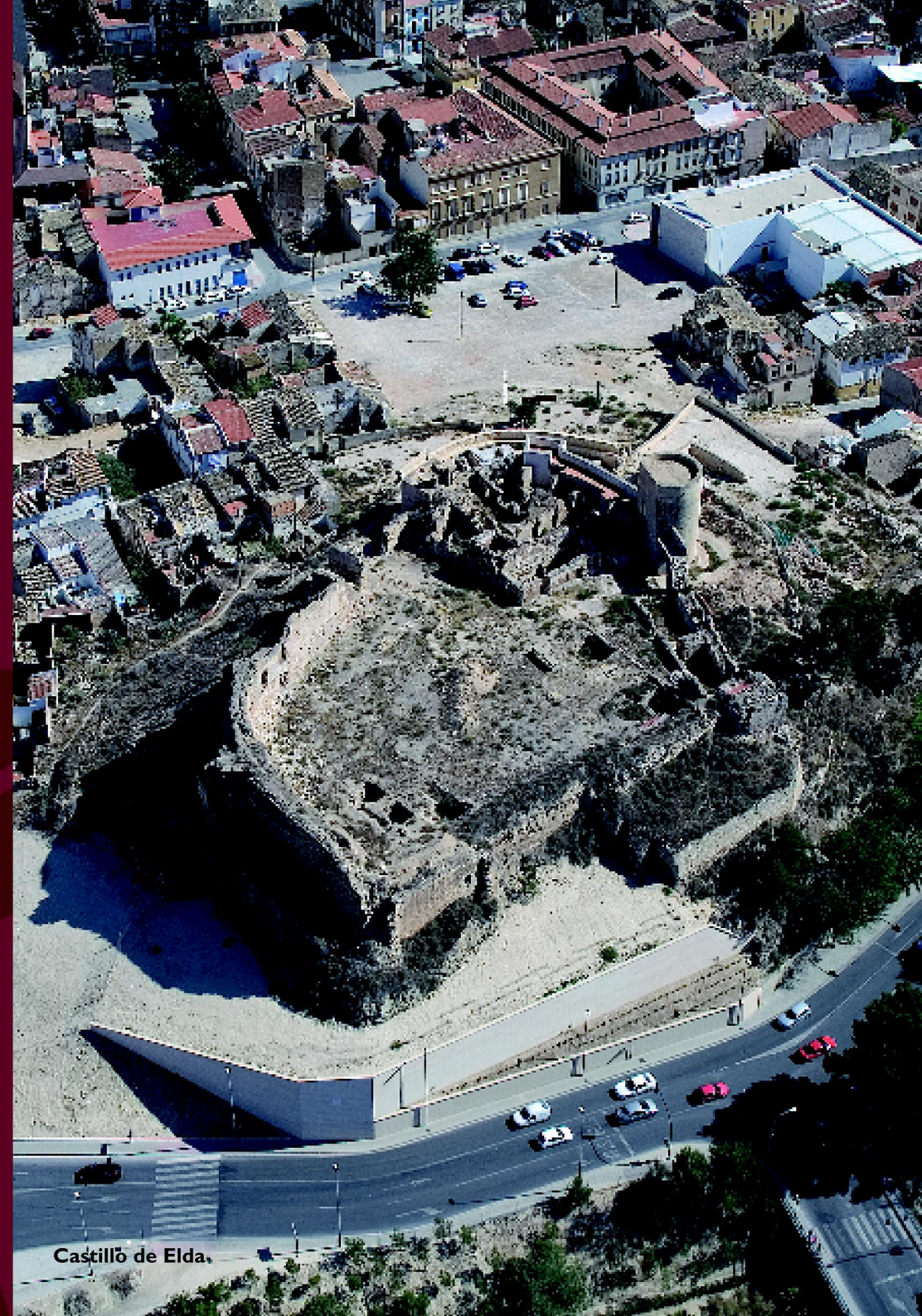


MARQ



DIPUTACIÓN DE ALICANTE

Pl. Doctor Gómez Ulla s/n · 03013 Alicante  
Tel.: 965 149 000 · [www.marqalicante.com](http://www.marqalicante.com)



Castiño de Elda.

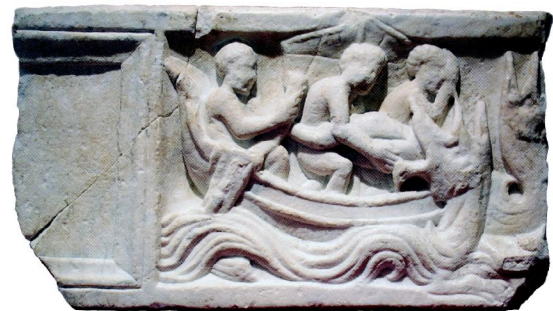


El Museo ha venido funcionando como un centro de difusión cultural de primer nivel, acogiendo investigadores nacionales e internacionales, realizando publicaciones y seminarios o congresos. En la gestión del patrimonio histórico se ha centrado en los solares del casco antiguo, en las villas romanas de los márgenes del Vinalopó, pero sobre todo en la investigación y conservación del yacimiento arqueológico de El Monastil, del Castillo de Elda y de la Atalaya medieval de la sierra de La Torreta.

En la exposición se destaca el enterramiento infantil de Monte Bolón: la datación radiocarbónica realizada por el MARQ con ocasión de esta muestra permite confirmar su adscripción a la Edad del Bronce, resultando de enorme trascendencia, una vez que conserva restos de la estera de esparto y del sudario de lino de más de 3.500 años de antigüedad.

De época ibérica es el excepcional conjunto de El Monastil, donde destacan sus cerámicas y un fragmento de escultura de una sirena, así como la necrópolis de El Chorrillo. De época romana son los materiales hallados en el asentamiento de El Monastil y en villas rurales como Arco Sempere y Las Agualejas. El relieve con la escena del ciclo bíblico de Jonás es una de las piezas principales de la Arqueología de Alicante.

De época visigoda son los restos de la basílica de El Monastil. La época medieval conforma la parte final del recorrido, con los hallazgos realizados en el Castillo de Elda, como son los restos de cerámicas de época almohade. Las recientes excavaciones realizadas por el Museo Arqueológico de Elda han descubierto una gran necrópolis a las faldas del castillo y han permitido recuperar importantes conjuntos cerámicos donde se observa la riqueza e importancia de la villa de Elda en los inicios del Mundo Moderno.



Arriba. Interior del Museo Arqueológico de Elda

Abajo. Sarcófago de época romana con representación de Jonás tragado por un monstruo marino



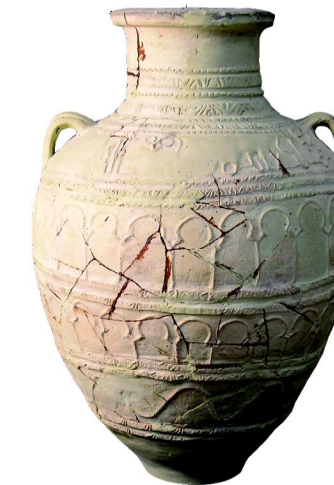
Arriba. Cuevas del Monte Bolón

Abajo. Esqueleto del niño enterrado en una cueva del Monte Bolón



Arriba. El Monastil-viviendas de la parte alta

Abajo. Escultura ibérica de una sirena



Arriba. Torre medieval de La Torreta

Abajo. Gran tinaja islámica con decoración en relieve